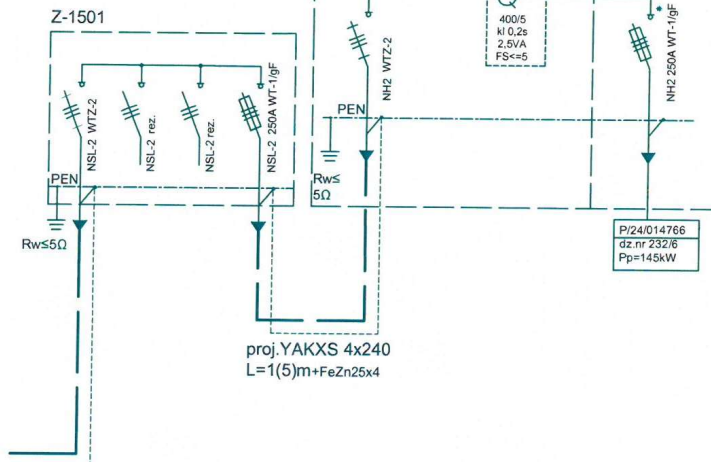


kier. L nap H.Sawickiej YARY 4x120  
 kier. SO 044 H.Sawickiej YAKY 4x120  
 kier. ZK-22-1 Zmowa YAKY 4x240  
 kier. ZK-21A H.Sawickiej YARY 4x120  
 kier. ZK-4B H.Sawickiej YARY 4x120  
 kier. ZK-14 Zmowa YAKY 4x120  
 kier. ZK-18A Zmowa YAKY 4x120  
 kier. ZK-16/18 Zmowa YAKY 4x120  
 kier. ZK-22B H.Sawickiej YARY 4x120  
 kier. ZK-11 Zmowa YAKY 4x120  
 kier. ZK-4B Sokoła YARY 4x120  
 kier. ZK-16 Sobieskiego YARY 4x120

proj. YAKXS 4x240  
 L=354(361)m+FeZn25x4

Projektowane złącze  
 kablowe typu  
 KRSN-00/4R-NH2/F+  
 KRSN-PP/1R-NH2+1R-NH2/F  
 (obw. 1500 T-2508)



NUMERACJE  
 ZŁĄCZA USTALIĆ Z  
 INWESTOREM NA  
 ETAPIE  
 WYKONAWSTWA

"EL-SOW" Sp. z o.o. Paweł Sowiński ul. Janowska 3/108 Gdynia 81-017 NIP: 958-171-75-88		
Projektował: tech. Jerzy Jurewicz upr. nr 5753/Gd/94	09.2025	
Inwestor: ENERGA-OPERATOR SA Oddział w Gdańsku		
Temat: Przyłącze elektroenergetyczne kablowe nn 0,4kV - Rumia, ul. Sobieskiego dz. nr 185/20, 181/7, 181/8, 179/32, 179/31, 230/2, 227/5, 162/3, 230/1, 231/9, 231/4 obr. 19 Rumia (OBI/32/2403881)		
TYTUŁ:	Schemat zasadniczy zasilania	RYS. 2